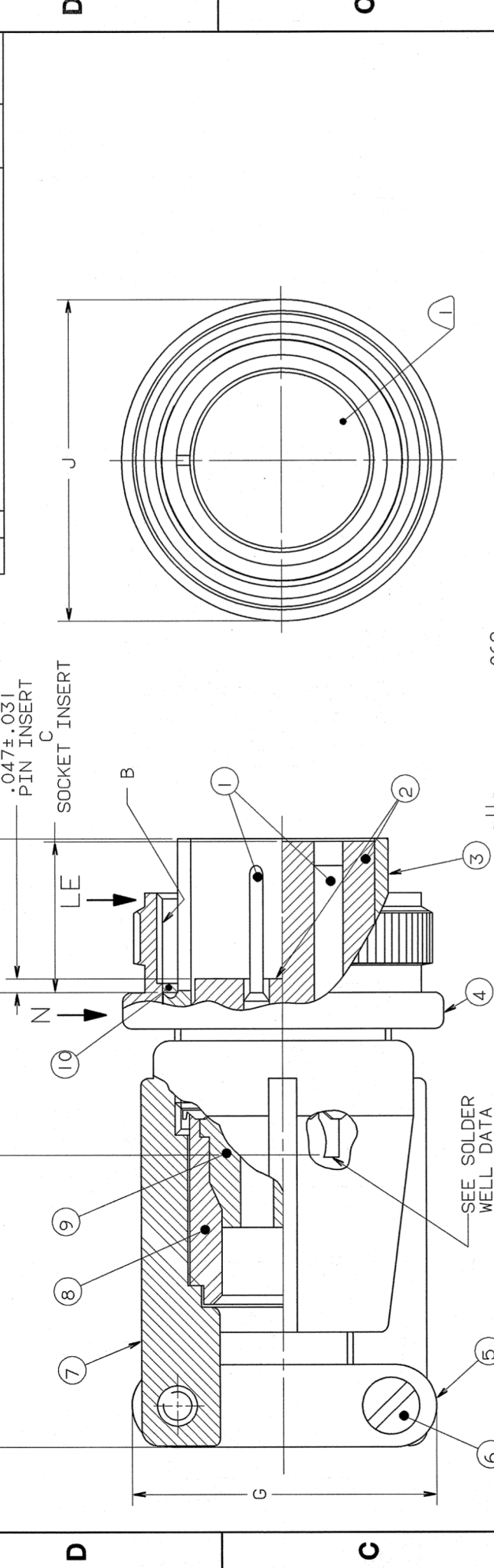


17/11/91 15.18 • 91011 12.41 • PRELSE • 10-169658/690 A001

ZONE	LTR	DESCRIPTION	DATE	APPROVED
A	INITIAL RELEASE			
	NUM:	20091-082		



SEE SOLDER WELL DATA

BLACK INK STAMP "BENDIX", DATE CODE (9-3895) & MS NO. OPPOSITE KEYWAY PER 9-3856-5 APPROX POSITION SHOWN
EXAMPLE: BENDIX 9102 MS3106E20-12P

SHELL ASSY

BLACK INK STAMP "BENDIX", DATE CODE (9-3895) & MS NO. PER 9-3856-5 IN APPROX POSITION SHOWN
EXAMPLE: BENDIX 9102 MS3106E10SL-3S NUT MUST TURN FREELY AFTER STAMPING

PARTIAL VIEW AT LE EXCEPT IOSL

VIEW AT N IOSL ONLY

ITEM NO.	QTY	RECD.	FSCM NO.	PART NUMBER	DESCRIPTION	NOTE REF.
10	1			10-35957-XX1	GASKET	
9	1			10-60711/740-(1)	GROMMET	
8	1			10-584752-XX	SLEEVE	
7	1			10-584754-XX3	CLAMP NUT	
6	2			SEE COLUMN	SCREWS	
5	2			SEE COLUMN	CLAMP BAR	
4				SEE COLUMN	COUPLING	
3	1			SEE COLUMN	SHELL	
2	1			10-748XX-(1)	INSERT	9
1				SEE NOTE 2	CONTACTS	9

UNLESS OTHERWISE SPECIFIED LINEAR DIMENSIONS ARE IN INCHES.
TOLERANCES: .XXX±.010, .XX ±.03, .X ±.1, ANGLES #2°.

OTHER STANDARDS PER 9-3800 AND DOD-D-1000. NOTE REF. = (XX)

COMPANY ID: 2
CODED/MS/CUST: Y N
INTERNAL: N N
LOTNO: N N
DATE CODE: 9-3895
SEE PRINT: N

N/A
N/A
NEXT ASSEMBLY

COMPUTER GENERATED DRAWING

SEE SHEET 2

NOTES:
THE USE OF THIS DOCUMENT IS UNLIMITED. HOWEVER, DOCUMENTS REFERENCED HEREON MAY CONTAIN LIMITED RIGHTS DATA.

REVISIONS

DATE

APPROVED

REV A

REV C

REV U

REV A

FORM NO. 10-169658-690

SCALE NONE

WT.

REF 10-169608/650

SHEET 1 OF 2

TAB.

ASSEMBLY NUMBER	MS. NO.	CLAMP BAR (2 REQ'D)	SCREW (2 REQ'D)	SHELL	COUPLING NUT	B. THREAD CLASS 2B	C. ±.047 -.000	G. MAX	H. ±.005	J. DIA. MAX	L. MAX	Z. MAX
10-169658-	()	NOT AVAILABLE										
10-169660-	()	NOT AVAILABLE										
10-169661-	()	3106E10SL-	()	10-113488-11 (SHELL ASSY)		.6250-24UNEF	.531	.896	.531	.946	2.129	.607
10-169662-	()	3106E12S-	()	10-37266-12		.7500-20UNEF	.531	.896	.531	.995	2.129	.607
10-169663-	()	3106E12-	()	-13		.7500-20UNEF	.719	.896	.719	.995	2.129	.857
10-169664-	()	3106E14S-	()	-14		.8750-20UNEF	.531	1.021	.531	1.123	2.201	.607
10-169665-	()	3106E14-	()	-15		.8750-20UNEF	.719	1.021	.719	1.123	2.524	.857
10-169666-	()	3106E16S-	()	-16		1.0000-20UNEF	.531	1.151	.531	1.250	2.201	.607
10-169667-	()	3106E16-	()	-17		1.0000-20UNEF	.719	1.151	.719	1.250	2.524	.857
10-169668-	()	3106E18-	()	-18		1.1250-18UNEF		1.242		1.333	2.596	
10-169670-	()	3106E20-	()	-20		1.2500-18UNEF		1.499		1.461	2.654	
10-169672-	()	3106E22-	()	-22		1.3750-18UNEF		1.499		1.588	2.654	
10-169674-	()	3106E24-	()	-24		1.5000-18UNEF		1.781		1.715	2.885	
10-169678-	()	3106E28-	()	-28		1.7500-18UNS		1.781		1.968	2.885	
10-169682-	()	3106E32-	()	-32		2.0000-18UNS		2.087		2.209	2.943	
10-169686-	()	3106E36-	()	-36		2.2500-16UN		2.281		2.463	2.943	
10-169690-	()	10-130511-343	10-130512-223	-40		2.5000-16UN		2.581		2.718	3.068	

SOLDER WELL DATA						
CONTACT SIZE	0	4	8	12	16	16
WELL DIA	.469 ±.005 -.003	.332 ±.005 -.003	.209 ±.004 -.002	.116 ±.004 -.002	.078 ±.004 -.002	.094 ±.004 -.002
WELL DEPTH ±.031 -.000	.625	.625	.500	.375	.250	.188

THERMOCOUPLE	
MATERIAL	IDENTIFICATION
CHROMEL	WHITE
ALUMEL	GREEN
IRON	BLACK
CONSTANTAN	YELLOW

- PACKAGE PER PRODUCTION PROCESS SHEET.
- FOR SIZE "0" CONTACT ONLY, INCREASE Z DIMENSION BY .312 FOR SHELL SIZES 8 THRU 40.
- UNITS MEET THE REQUIREMENTS OF MIL-C-5015.
- TO COMPLETE, ADD APPLICABLE INSERT ARRANGEMENT SUFFIX PER 9-2437.
- FOR MATING CONNECTOR ASSEMBLIES, SEE DRAWING 10-169088/090 AND OTHERS.
- SEE WORK ORDER FOR PERMISSIBLE ADDITIONAL OR ALTERNATE STAMPING.
- SEE SEPARATE PARTS LIST FOR COMPONENT PART NUMBERS AND QUANTITIES.
- FOR CONTACT SIZE, SPACING AND SERVICE RATING, SEE MIL-STD-1661.
- ALL UNUSED GROMMET HOLES MUST BE FILLED SEALING PLUGS.
- ALL LOCKWIRE HOLES ARE .045 DIA MIN.
- PROCESS SPEC:
ASSY 9-3103-1
TEST 9-3106-5
9-2437, 9-3856-5, 9-3895
- INSERTS AND CONTACTS ARE REMOVABLE.

NOTES:

THE USE OF THIS DOCUMENT IS UNLIMITED, HOWEVER, DOCUMENTS REFERENCED HEREON MAY CONTAIN LIMITED RIGHTS DATA.

COMPUTER GENERATED DRAWING

SIZE: C 77820 10-169658/690 REV. A

SCALE: NONE WT. REF. N/A SHEET 2

TAB.

Mouser Electronics

Authorized Distributor

Click to View Pricing, Inventory, Delivery & Lifecycle Information:

Amphenol:

[MS3106E10SL-3P](#) [MS3106E10SL-3S](#) [MS3106E10SL-4S](#) [MS3106E14S-2P](#) [MS3106E14S-2S](#) [MS3106E14S-5P](#)
[MS3106E14S-5S](#) [MS3106E14S-6P](#) [MS3106E14S-6S](#) [MS3106E14S-7P](#) [MS3106E14S-7S](#) [MS3106E16-10S](#)
[MS3106E16-11P](#) [MS3106E16S-1P](#) [MS3106E16S-1S](#) [MS3106E18-11P](#) [MS3106E18-1S](#) [MS3106E20-23S](#)
[MS3106E20-27P](#) [MS3106E20-27S](#) [MS3106E20-29P](#) [MS3106E20-29S](#) [MS3106E20-4P](#) [MS3106E20-4S](#)
[MS3106E20-7P](#) [MS3106E20-7S](#) [MS3106E22-14P](#) [MS3106E22-14S](#) [MS3106E22-22S](#) [MS3106E24-11P](#)
[MS3106E24-11S](#) [MS3106E24-22S](#) [MS3106E24-28S](#) [MS3106E28-21P](#) [MS3106E28-21S](#) [MS3106E16-10P](#)
[MS3106E18-3P](#) [MS3106E20-18P](#) [MS3106E18-1P](#) [MS3106E18-3S](#) [MS3106E18-4S](#) [MS3106E22-19S](#) [MS3106E24-](#)
[21P](#) [MS3106E16-9S](#) [MS3106E16S-8S](#) [MS3106E20-23P](#) [MS3106E22-22P](#) [MS3106E22-19P](#) [MS3106E18-4P](#)
[MS3106E28-16P](#) [MS3106E-32-5P](#) [MS3106E36-3P](#) [MS3106E36-3S](#) [MS3106E20-14P](#) [MS3106E14S-1P](#)
[MS3106E32-17S](#) [MS3106E16S-5P](#) [MS3106E12S-3P](#) [MS3106E12S-3S](#) [MS3106E14S-12P](#) [MS3106E14S-1S](#)
[MS3106E14S-9S](#) [MS3106E16S-8P](#) [MS3106E18-10P](#) [MS3106E18-10S](#) [MS3106E18-10SX](#) [MS3106E18-12S](#)
[MS3106E18-19S](#) [MS3106E18-8P](#) [MS3106E18-9P](#) [MS3106E18-9S](#) [MS3106E20-11P](#) [MS3106E20-11S](#) [MS3106E20-](#)
[15P](#) [MS3106E20-15PW](#) [MS3106E20-15S](#) [MS3106E20-16S](#) [MS3106E20-17S](#) [MS3106E20-18S](#) [MS3106E20-33P](#)
[MS3106E20-8P](#) [MS3106E20-8S](#) [MS3106E22-12S](#) [MS3106E22-18P](#) [MS3106E22-23S](#) [MS3106E22-2P](#) [MS3106E22-](#)
[2S](#) [MS3106E24-9P](#) [MS3106E24-9S](#) [MS3106E28-11P](#) [MS3106E28-11S](#) [MS3106E28-16S](#) [MS3106E32-5S](#)
[MS3106E36-5P](#) [MS3106E20-17SW](#) [MS3106E18-19P](#) [MS3106E24-11PX](#) [MS3106E24-11PW](#) [MS3106E12S-3PW](#)
[MS3106E12S-3SW](#)